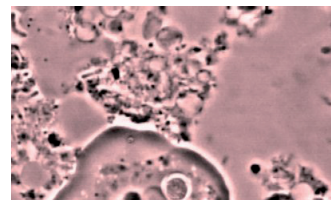
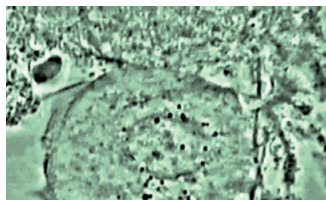
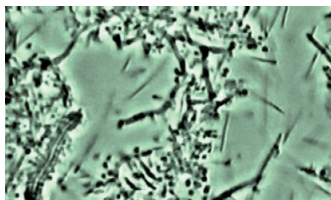


Traitement des maladies parodontales

Il s'agit de traiter simultanément la cause (présence de parasites et de bactéries) et les conséquences (accumulation de tartre).



1^{ère} Phase - Le diagnostic



Grâce à l'analyse micro biologique, au bilan radiographique et à l'examen clinique, nous évaluerons le degré de votre maladie et établirons un plan de traitement adapté.

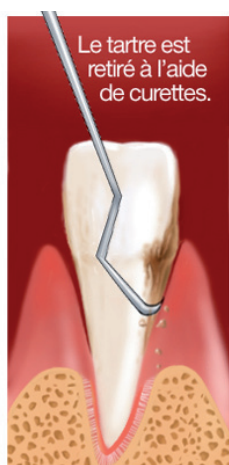
2^{ème} Phase - Éliminer la cause: l'infection



A l'aide d'antiseptiques et d'antibiotiques locaux ou généraux appropriés, nous éliminerons les parasites et bactéries pathogènes.

Cette phase s'étalera sur plusieurs mois et sera ponctuée de prélèvements micro biologiques mensuels permettant d'évaluer l'évolution de votre flore et d'adapter votre traitement.

3^{ème} Phase - Éliminer la conséquence: le tartre



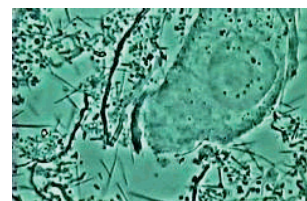
Grâce à la lithotritie, nous supprimerons le tartre s'étant formé sur et sous votre gencive.

Cette technique permet l'élimination de calculs de tartre sans léser les tissus sains.

Cette phase pourra également s'étaler sur plusieurs mois et ne pourra débuter qu'après l'élimination totale des parasites et bactéries responsables de votre maladie.

4^{ème} Phase - Supprimer les facteurs aggravants

Certains facteurs locaux aggravants pouvant retarder voire empêcher le bon déroulement du traitement, il conviendra d'effectuer les soins dentaires appropriés (éliminer les restaurations débordantes, reprise de traitement canalair, remplacement de prothèses mal adaptées, remplacement des dents absentes).



Une maintenance régulière vous aidera à éviter la réinfection.
Retrouvez plus d'informations et vidéos sur :

www.drassoun-gerber.fr