

Le remplacement des dents absentes

La dent naturelle est fixée à la mâchoire par la racine. L'absence de racine nous oblige à trouver des solutions pour fixer une prothèse sur un support solide.

Il existe 3 méthodes pour pallier l'absence de racine.

L'appareil amovible

Les dents sont posées sur un châssis en métal qui s'appuiera sur la gencive et les dents restantes.

Avantages

Solution moins onéreuse.

Utile, lorsque les autres solutions sont impossibles.

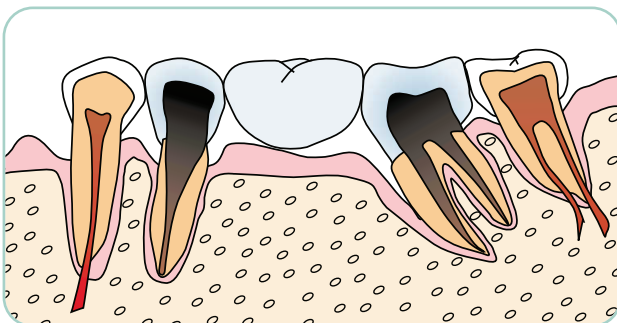
Inconvénients

Est amovible, volumineux et souvent inconfortable.

Sollicite les dents restantes (crochets).

Le bridge : c'est un pont

Il s'agit d'utiliser les dents situées de chaque côté de la dent absente pour réaliser un bloc de trois couronnes dont l'une sera, comme un pont, attachée aux deux autres. Ce travail peut également être effectué sur un nombre de dents plus important.



Avantages

La solution la plus classique, présentant une grande fiabilité, assurant une parfaite esthétique (céramique).

Inconvénients

On prépare les dents voisines en les taillant et très souvent en les dévitalisant.

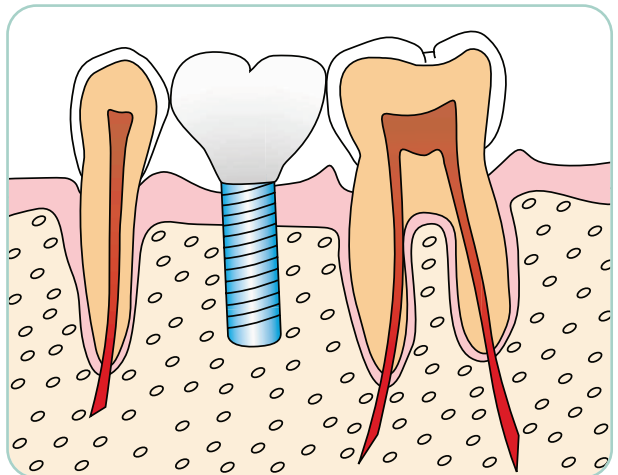
TRAITEMENT

Trois possibilités :

- L'appareil amovible
- Le bridge (pont)
- L'implant

L'implant

Il s'agit de remplacer la racine par une sorte de "cheville" fixée dans l'os, si celui-ci est suffisamment volumineux et de bonne qualité. C'est sur cette cheville ou fausse racine que sera posée la couronne.



Avantages

Il préserve les dents voisines et permet de maintenir le volume osseux et d'éviter leur déchaussement.

Inconvénients

Les dents voisines ne doivent pas avoir bougé.

L'os dans lequel sera posé l'implant doit être suffisamment volumineux et de bonne qualité.

Aucun remboursement.